

**Neubau-Wohnung im Zentrum von Lathen \*\* Erdgeschoss links \*\*  
überdachte Terrasse \*\* seniorenfreundlich**

**Wohnung  
D-49762 Lathen**

Kauf EUR	173000	Miete EUR	
Wohnfl. m <sup>2</sup>	70.75	Zimmer	3
Grdst. m <sup>2</sup>	0	Garagen	0
Baujahr	2019	Stellplätze	1



Nyenhuis Immobilien Inh. René Nyenhuis  
Burgstraße 57 • D-49762 Lathen  
Tel.: 05933/903366, Fax: 05933/903367  
info@immobilien-nyenhuis.de

Bürozeiten: Mo. bis Fr. 9:00 - 12:00 & 15:00 - 18:00 Uhr, Sa. nur nach Absprache 9:00 - 12:00 Uhr  
Aufsichtsbehörde gem. § 34c GewO: Ordnungsamt Landkreis Emsland, Meppen  
USt-IdNr.: DE234580605  
Rechtsform: Einzelunternehmen  
Inhaber: René Nyenhuis  
Inhaltlich verantwortlich gem. §55 Abs. 2 RStV: René Nyenhuis

Zzgl. Käuferprovision: 5.95 % vom Kaufpreis

Es gelten unsere Allgemeinen Geschäftsbedingungen.  
Flächen- und Maßangaben sind ca.-Werte

**Kurzbeschreibung**

Auch als Renditeobjekt geeignet!!!! Im Herzen von Lathen haben Sie die Möglichkeit, Eigentümer dieser traumhaften Eigentumswohnung, in einem 4-Parteien-Haus zu werden. Baustart 4. Quartal 2018! Top moderne Ausstattung, anspruchsvolle Architektur! Überdachte Terrasse, die vom Wohn- Küchenbereich zugänglich ist. Vom Schlafzimmer haben Sie den direkten Zugang zum Badezimmer. Für Ihre Gäste ist das Gäste-WC vom Flur erreichbar! Zentrale Lage! Einkaufsmöglichkeiten, Ärzte, Apotheken, Bahnhof etc., alles fußläufig erreichbar! Benötigen Sie mehr Informationen? Sprechen Sie uns gerne an....

\*\*\*\*\*

Flur: 6,94 m<sup>2</sup>  
Wohnen/Kochen: 30,49 m<sup>2</sup>  
Abstellraum: 5,90 m<sup>2</sup>  
Ankleide: 5,30 m<sup>2</sup>  
Schlafzimmer: 10,25 m<sup>2</sup>  
Gäste-WC: 2,52 m<sup>2</sup>  
Badezimmer: 6,91 m<sup>2</sup>

\*\*\*\*\*

zentrale Lage (Burgstraße zählt zu den beliebtesten Wohngegenden im Zentrum)  
werthaltige Lage  
überdachte Terrasse  
ebenerdige Dusche  
Fußbodenarbeiten incl Fliesen/Vinylboden  
geräumiger Küchen-Wohnbereich  
sep. Gäste-WC

---

**Neubau-Wohnung im Zentrum von Lathen \*\* Erdgeschoss links \*\*  
überdachte Terrasse \*\* seniorenfreundlich**

---

KfW-55 Effizienzhaus  
1 PKW-Stellplatz  
Gartenanteil  
dezentrale Lüftungsanlage  
seniorenfreundlich  
Fußbodenheizung

**Raumaufteilung**

EG: Flur, Küchen/Wohn/Esszimmerbereich, Schlafzimmer mit Ankleideraum, Abstellraum, Gäste-WC, Badezimmer  
Nutzfläche: Terrasse, PKW-Stellplatz, Gartenanteil

**Neubau-Wohnung im Zentrum von Lathen \*\* Erdgeschoss links \*\*  
überdachte Terrasse \*\* seniorenfreundlich**

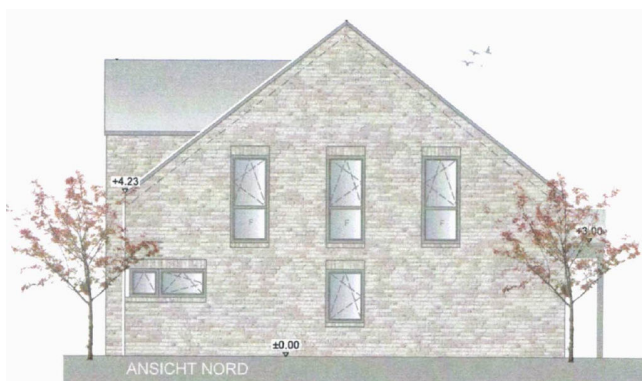
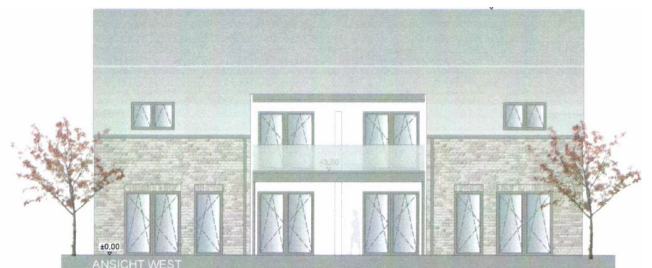
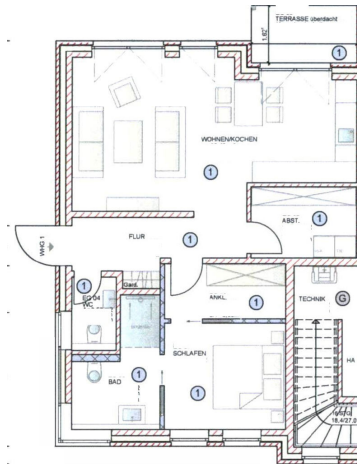
**Weitere Daten**

Frei ab:	0
----------	---

**Energieausweis**

Datum:	01.01.1970
Gültig bis:	01.01.1970
Gebäudeart:	-
Energieträger:	Erdgas
Energieeffizienzklasse:	A
Baujahr lt. Ausweis:	2019
Baujahr Heizung:	2019 kWh
Energieverbrauch:	- kWh
Warmwasser in Heizenergiekosten enthalten:	-
Warmwasser in Energiekosten enthalten:	-

**Neubau-Wohnung im Zentrum von Lathen \*\* Erdgeschoss links \*\*  
überdachte Terrasse \*\* seniorenfreundlich**



---

**Neubau-Wohnung im Zentrum von Lathen \*\* Erdgeschoss links \*\*  
überdachte Terrasse \*\* seniorenfreundlich**

---

