

**Neubau Eigentumswohnung im Zentrum von Lathen \*\* Oberwohnung  
mit Balkon \*\* OG rechts**

**Wohnung  
D-49762 Lathen**

Kauf EUR	158000	Miete EUR	
Wohnfl. m <sup>2</sup>	65.28	Zimmer	3
Grdst. m <sup>2</sup>	0	Garagen	0
Baujahr	2019	Stellplätze	1



Nyenhuis Immobilien Inh. René Nyenhuis  
Burgstraße 57 • D-49762 Lathen  
Tel.: 05933/903366, Fax: 05933/903367  
info@immobilien-nyenhuis.de

Bürozeiten: Mo. bis Fr. 9:00 - 12:00 & 15:00 - 18:00 Uhr, Sa. nur nach Absprache 9:00 - 12:00 Uhr  
Aufsichtsbehörde gem. § 34c GewO: Ordnungsamt Landkreis Emsland, Meppen  
USt-IdNr.: DE234580605  
Rechtsform: Einzelunternehmen  
Inhaber: René Nyenhuis  
Inhaltlich verantwortlich gem. §55 Abs. 2 RStV: René Nyenhuis

Zzgl. Käuferprovision: 5.95 % vom Kaufpreis

Es gelten unsere Allgemeinen Geschäftsbedingungen.  
Flächen- und Maßangaben sind ca.-Werte

**Kurzbeschreibung**

Auch als Renditeobjekt geeignet!!! Im Herzen von Lathen können Sie Eigentümer dieser Neubau-Eigentumswohnung, in einem 4-Parteien-Haus, werden. Baustart 4. Quartal 2018! Top moderne Ausstattung und anspruchsvolle Architektur! Zentraler geht es nicht! Einkaufsmöglichkeiten, Ärzte, Apotheken, Bahnhof etc., alles fußläufig erreichbar. Diese Wohnung befindet sich im 1. Obergeschoss und ist mit einem schönen Balkon ausgestattet! Benötigen Sie mehr Informationen? Sprechen Sie uns gerne an...

\*\*\*\*\*

- Flur: 5,25 m<sup>2</sup>
- Abstellraum: 5,48 m<sup>2</sup>
- Schlafzimmer: 12,86 m<sup>2</sup>
- Badezimmer: 8,87 m<sup>2</sup>
- Küche/Wohnbereich: 28,31 m<sup>2</sup>

\*\*\*\*\*

- zentrale Lage (Burgstraße zählt zu den beliebtesten Wohngegenden im Zentrum)
- werthaltige Lage
- Balkon
- 1 PKW-Stellplatz

---

**Neubau Eigentumswohnung im Zentrum von Lathen \*\* Oberwohnung  
mit Balkon \*\* OG rechts**

---

ebenerdige Dusche  
Fußbodenarbeiten incl. Fliesen/Vinylboden  
geräumiger Wohn- Küchenbereich  
KfW-55 Effizienzhaus  
dezentrale Lüftungsanlage  
Fußbodenheizung

**Raumaufteilung**

OG: Flur, Abstellraum, Badezimmer, Schlafzimmer, Wohn- Küchenbereich  
Nutzfläche: Balkon, PKW-Stellplatz, 1 Bodenraum als Stauraum

---

**Neubau Eigentumswohnung im Zentrum von Lathen \*\* Oberwohnung  
mit Balkon \*\* OG rechts**

---

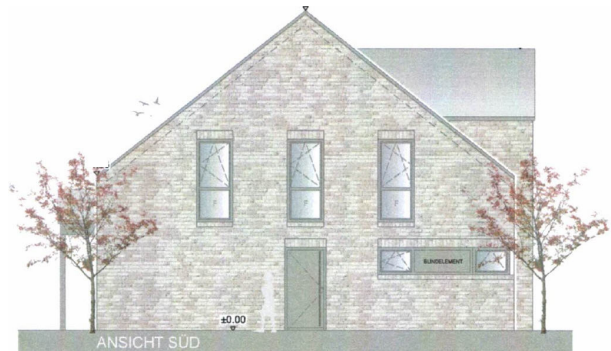
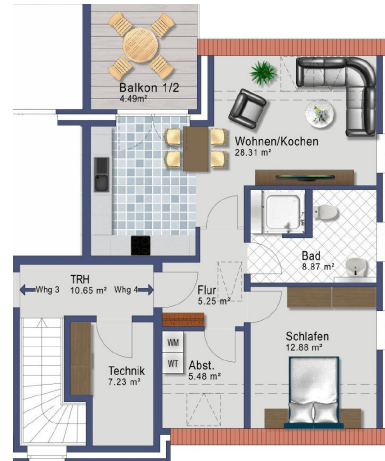
**Weitere Daten**

Frei ab: 0

**Energieausweis**

Datum:	01.01.1970
Gültig bis:	01.01.1970
Gebäudeart:	-
Energieträger:	Erdgas
Energieeffizienzklasse:	A
Baujahr lt. Ausweis:	2019
Baujahr Heizung:	2019 kWh
Energieverbrauch:	- kWh
Warmwasser in Heizenergiekosten enthalten:	-
Warmwasser in Energiekosten enthalten:	-

**Neubau Eigentumswohnung im Zentrum von Lathen \*\* Oberwohnung  
mit Balkon \*\* OG rechts**



**Neubau Eigentumswohnung im Zentrum von Lathen \*\* Oberwohnung  
mit Balkon \*\* OG rechts**

