

**Erdgeschoss Wohnung im Zentrum von Lathen \*\* Neubau \*\*  
überdachte Terrasse \*\* seniorengerecht \*\* Erdgeschoss rechts**

**Wohnung  
D-49762 Lathen**

Kauf EUR	175000	Miete EUR	
Wohnfl. m <sup>2</sup>	70.96	Zimmer	4
Grdst. m <sup>2</sup>	0	Garagen	0
Baujahr	2019	Stellplätze	2



Nyenhuis Immobilien Inh. René Nyenhuis  
Burgstraße 57 • D-49762 Lathen  
Tel.: 05933/903366, Fax: 05933/903367  
info@immobilien-nyenhuis.de

Bürozeiten: Mo. bis Fr. 9:00 - 12:00 & 15:00 - 18:00 Uhr, Sa. nur nach Absprache 9:00 - 12:00 Uhr  
Aufsichtsbehörde gem. § 34c GewO: Ordnungsamt Landkreis Emsland, Meppen  
USt-IdNr.: DE234580605  
Rechtsform: Einzelunternehmen  
Inhaber: René Nyenhuis  
Inhaltlich verantwortlich gem. §55 Abs. 2 RStV: René Nyenhuis

Zzgl. Käuferprovision: 5.95 % vom Kaufpreis

Es gelten unsere Allgemeinen Geschäftsbedingungen.  
Flächen- und Maßangaben sind ca.-Werte

**Kurzbeschreibung**

Auch als Renditeobjekt geeignet!!! Im Herzen von Lathen haben Sie die Möglichkeit, Eigentümer dieser traumhaften Eigentumswohnung, in einem 4-Parteien-Haus, zu werden. Baustart 4. Quartal 2018! Top moderne Ausstattung! Zentraler geht es nicht! Apotheken, Ärzte, Einkaufsmöglichkeiten, Bahnhof etc, alles fußläufig erreichbar! Mit Terrasse, die vom Wohn- Küchenbereich zugänglich ist. Benötigen Sie mehr Informationen? Sprechen Sie uns gerne an....

\*\*\*\*\*

- Flur: 5,84 m<sup>2</sup>
- Wohnen/Kochen: 26,21 m<sup>2</sup>
- Abstellraum: 5,55 m<sup>2</sup>
- Büro: 5,59 m<sup>2</sup>
- Schlafzimmer: 16,60 m<sup>2</sup>
- Badezimmer: 8,73 m<sup>2</sup>

\*\*\*\*\*

zentrale Lage (Burgstraße zählt zu den beliebtesten Wohngegenden im Zentrum)  
werthaltige Lage  
überdachte Terrasse

---

**Erdgeschoss Wohnung im Zentrum von Lathen \*\* Neubau \*\*  
überdachte Terrasse \*\* seniorengerecht \*\* Erdgeschoss rechts**

---

ebenerdige Dusche  
Fußbodenarbeiten incl. Fliesen/Vinylboden  
geräumiger Wohn- Küchenbereich  
KfW-55 Effizienzhaus  
2 PKW Stellplätze  
seniorengerecht  
Gartenanteil (ca. 40 m<sup>2</sup>)  
dezentrale Lüftungsanlage  
Fußbodenheizung

**Raumaufteilung**

EG: Flur, Küchen/Wohn/Esszimmerbereich, Schlafzimmer, Büro, Badezimmer, Abstellraum  
Nutzfläche: Terrasse, 2 PKW-Stellplätze, Gartenanteil

---

**Erdgeschoss Wohnung im Zentrum von Lathen \*\* Neubau \*\*  
überdachte Terrasse \*\* seniorenfreundlich \*\* Erdgeschoss rechts**

---

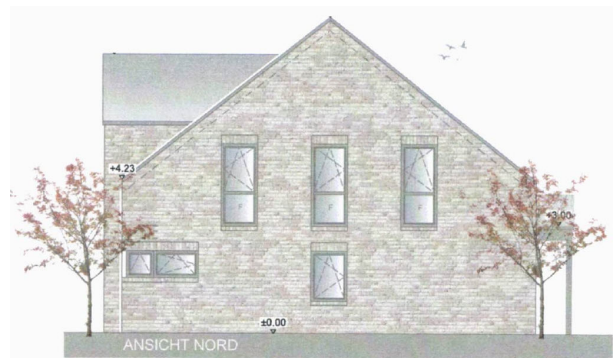
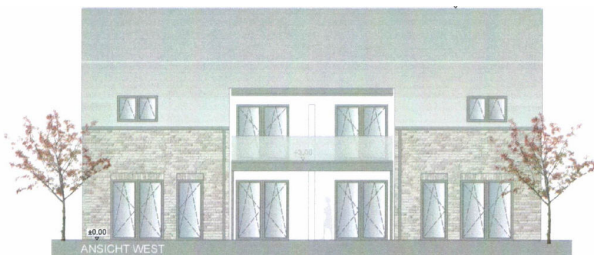
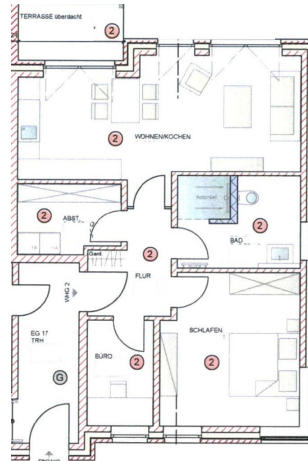
**Weitere Daten**

Frei ab: 0

**Energieausweis**

Datum:	01.01.1970
Gültig bis:	01.01.1970
Gebäudeart:	-
Energieträger:	Erdgas
Energieeffizienzklasse:	A
Baujahr lt. Ausweis:	2019
Baujahr Heizung:	- kWh
Energieverbrauch:	- kWh
Warmwasser in Heizenergiekosten enthalten:	-
Warmwasser in Energiekosten enthalten:	-

**Erdgeschoss Wohnung im Zentrum von Lathen \*\* Neubau \*\*  
überdachte Terrasse \*\* seniorengerecht \*\* Erdgeschoss rechts**



**Erdgeschoss Wohnung im Zentrum von Lathen \*\* Neubau \*\*  
überdachte Terrasse \*\* seniorenfreundlich \*\* Erdgeschoss rechts**

